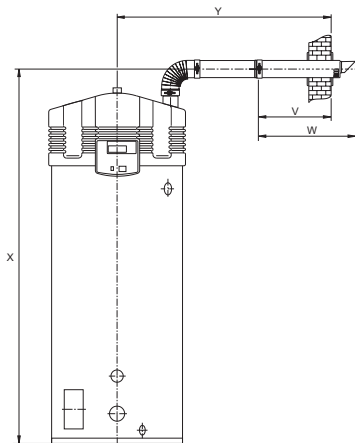


## Afmetingen configuraties SGS 28 / 30 / 50 / 60

Muurafvoer concentrisch



	SGS 28	SGS 30	SGS 50	SGS 60
	Ø100/150	Ø100/150	Ø100/150	Ø100/150
V	550	550	550	550
W	725	790	790	790
X	1535	2075	2075	2075
Y	1460	1480	1480	1480
Y **	1010	1030	1030	1030

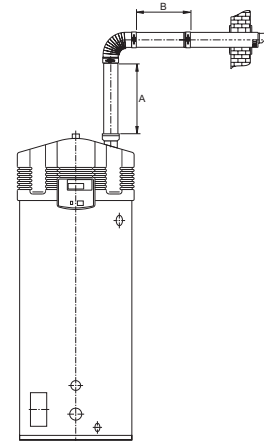
• Afmeting in mm

\*\* Afmeting zonder concentrische buis tussen de bocht en muurdoorvoer

**Let op:**

Een horizontale pijp dient 5cm per meter pijp onder afschot te worden gemonteerd

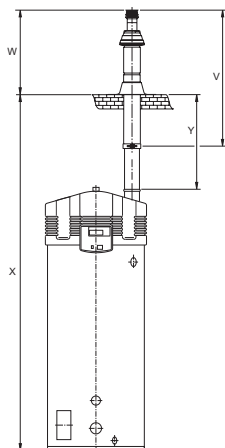
Muurafvoer concentrisch



	SGS 28		SGS 30		SGS 50		SGS 60	
	min.	max.	min.	max.	min.	max.	min.	max.
A	0	40000	0	40000	0	40000	0	40000
B	0	40000	0	40000	0	40000	0	40000
A+B	< 40000		< 40000		< 40000		< 40000	
bochten	max. 7x45°/90°		max. 7x45°/90°		max. 7x45°/90°		max. 7x45°/90°	

• Afmeting in mm

Dakafvoer concentrisch



	SGS 28	SGS 30	SGS 50	SGS 60
	Ø100/150	Ø100/150	Ø100/150	Ø100/150
V	1305	1500	1500	1500
W	680	1035	1035	1035
X	2965	3325	3325	3325
X ***	2015	2375	2375	2375
Y	1575	1415	1415	1415
Y ***	625	465	465	465

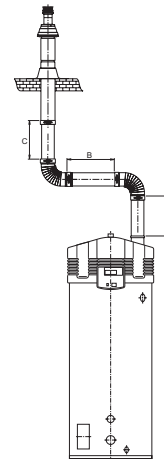
• Afmeting in mm

\*\*\* Afmeting zonder concentrische buis tussen de bocht en muurdoorvoer

**Let op:**

Een horizontale pijp dient 5cm per meter pijp onder afschot te worden gemonteerd

Dakafvoer concentrisch

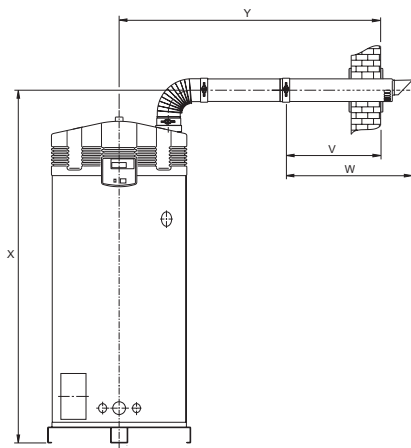


	SGS 28		SGS 30		SGS 50		SGS 60	
	min.	max.	min.	max.	min.	max.	min.	max.
A	0	40000	0	40000	0	40000	0	40000
B	0	40000	0	40000	0	40000	0	40000
C	0	40000	0	40000	0	40000	0	40000
A+B+C	< 40000		< 40000		< 40000		< 40000	
bochten	max. 7x45°/90°		max. 7x45°/90°		max. 7x45°/90°		max. 7x45°/90°	

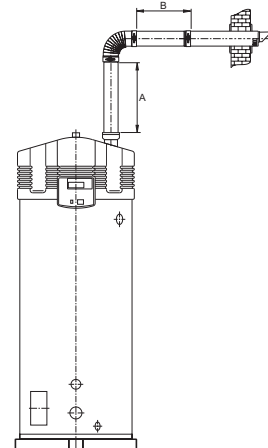
• Afmeting in mm

# Afmetingen configuraties SGS 80 / 100 / 120

Muurafvoer concentrisch



Muurafvoer concentrisch



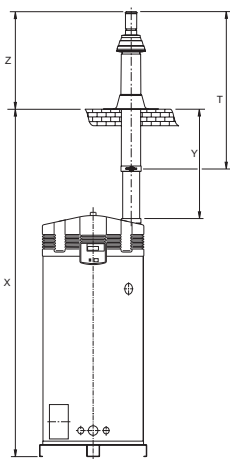
	SGS 80	SGS 100	SGS 120
	Ø130/200	Ø130/200	Ø130/200
V	640	640	640
W	940	940	940
X	2230	2230	2230
Y	1620	1620	1620
Y **	1170	1170	1170

	SGS 80		SGS 100		SGS 120	
	min.	max.	min.	max.	min.	max.
A	0	15000	0	15000	0	15000
B	0	15000	0	15000	0	15000
A+B	< 15000		< 15000		< 15000	
bochten	max. 4x45°/90°		max. 4x45°/90°		max. 4x45°/90°	

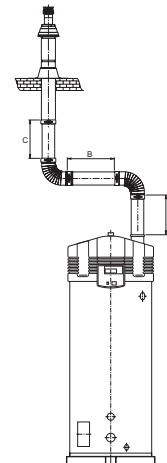
- Afmeting in mm
  - \*\* Afmeting zonder concentrische buis tussen de bocht en muurdoorvoer
- Let op:**  
Een horizontale pijp dient 5cm per meter pijp onder afschot te worden gemonteerd

- Afmeting in mm

Dakafvoer concentrisch



Dakafvoer concentrisch



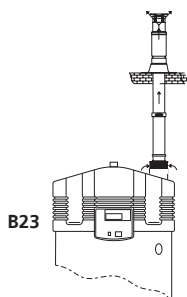
	SGS 80	SGS 100	SGS 120
	Ø130/200	Ø130/200	Ø130/200
V	1730	1730	1730
W	1120	1120	1120
X	3620	3620	3620
X ***	2670	2670	2670
Y	1560	1560	1560
Y ***	610	610	610

	SGS 80		SGS 100		SGS 120	
	min.	max.	min.	max.	min.	max.
A	0	15000	0	15000	0	15000
B	0	15000	0	15000	0	15000
C	0	15000	0	15000	0	15000
A+B+C	< 15000		< 15000		< 15000	
bochten	max. 4x45°/90°		max. 4x45°/90°		max. 4x45°/90°	

- Afmeting in mm
  - \*\*\* Afmeting zonder concentrische buis tussen de bocht en muurdoorvoer
- Let op:**  
Een horizontale pijp dient 5cm per meter pijp onder afschot te worden gemonteerd

- Afmeting in mm

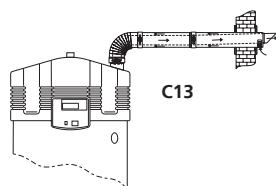
# Materiaal SGS categorie B23 incl. art. nrs.



CATEGORIE B23							
Omschrijving	SGS 28 Ø100/150	SGS 30 Ø100/150	SGS 50 Ø100/150	SGS 60 Ø100/150	SGS 80 Ø130/200	SGS 100 Ø130/200	SGS 120 Ø130/200
Luchtoevoerkorf	0304872	0304872	0304872	0304872	0307176	0307176	0307176
Dakdoorvoer	0305040	0305040	0305040	0305040	0307175	0307175	0307175
Plakplaat doorvoer	0307173	0307173	0307173	0307173	0307174	0307174	0307174

Vanaf 1 september 2009 is de SGS 28 standaard uitgerust met Ø100/150. Een verloop vanaf Ø80/125 is verkrijgbaar (art. nr. 0305009).

# Materiaal SGS categorie C13 incl. art. nrs.

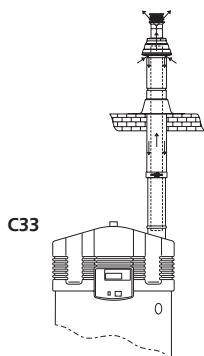


C13

CATEGORIE C13							
Omschrijving	SGS 28 Ø100/150	SGS 30 Ø100/150	SGS 50 Ø100/150	SGS 60 Ø100/150	SGS 80 Ø130/200	SGS 100 Ø130/200	SGS 120 Ø130/200
Muurdoorvoerset	0302504	0302504	0302504	0302504	0311465	0311465	0311465
Muurdoorvoer *	0302505	0302505	0302505	0302505	0302313	0302313	0302313
Conc. bocht 45°	0311454	0311454	0311454	0311454	0311455	0311455	0311455
Conc. bocht 90°	0302502	0302502	0302502	0302502	0311456	0311456	0311456
Conc. pijp 500 mm	0302499	0302499	0302499	0302499	0302301	0302301	0302301
Conc. pijp 1000 mm	0311450	0311450	0311450	0311450	0311452	0311452	0311452
Conc. pijp 1500 mm	0311451	0311451	0311451	0311451	0311453	0311453	0311453
Klemband Y-stuk	0302506(S)	0302506(S)	0302506(S)	0302506(S)	0302305(S)	0302305(S)	0302305(S)
Verloopstuk conc./conc.	0306188 (Ø100/150 - Ø130/200)	0306188 (Ø100/150 - Ø130/200)	0306188 (Ø100/150 - Ø130/200)	0306188 (Ø100/150 - Ø130/200)	0306188 (Ø100/150 - Ø130/200)	0306188 (Ø100/150 - Ø130/200)	0306188 (Ø100/150 - Ø130/200)
	0304204 (Ø100/150 - 2xØ100)	0304204 (Ø100/150 - 2xØ100)	0304204 (Ø100/150 - 2xØ100)	0304204 (Ø100/150 - 2xØ100)	0309605 (Ø130/200 - 2xØ130)	0309605 (Ø130/200 - 2xØ130)	0309605 (Ø130/200 - 2xØ130)
Verloopstuk conc./par.	0307135 (Ø100/150 - 2xØ130)	0307135 (Ø100/150 - 2xØ130)	0307135 (Ø100/150 - 2xØ130)	0307135 (Ø100/150 - 2xØ130)	-	-	-
	0307142 (2xØ100 - Ø100/150)	0307142 (2xØ100 - Ø100/150)	0307142 (2xØ100 - Ø100/150)	0307142 (2xØ100 - Ø100/150)	-	-	-
Verloopstuk par./conc.	0307142 (2xØ100 - Ø100/150)	0307142 (2xØ100 - Ø100/150)	0307142 (2xØ100 - Ø100/150)	0307142 (2xØ100 - Ø100/150)	-	-	-
Conc. pijp met meetnippel	0303854 (Ø100/150)	0303854 (Ø100/150)	0303854 (Ø100/150)	0303854 (Ø100/150)	0303855 (Ø130/200)	0303855 (Ø130/200)	0303855 (Ø130/200)

\* incl. 2 muurplaten en klemband.

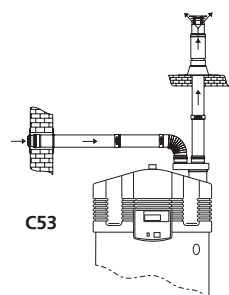
# Materiaal SGS categorie C33 incl. art. nrs.



CATEGORIE C33							
Omschrijving	SGS 28 Ø100/150	SGS 30 Ø100/150	SGS 50 Ø100/150	SGS 60 Ø100/150	SGS 80 Ø130/200	SGS 100 Ø130/200	SGS 120 Ø130/200
Dakdoorvoerset	0311463	0311463	0311463	0311463	0311464	0311464	0311464
Dakdoorvoer	0311458	0311458	0311458	0311458	0306390	0306390	0306390
Plakplaat doorvoer	0302509	0302509	0302509	0302509	0302328	0302328	0302328
Conc. bocht 45°	0311454	0311454	0311454	0311454	0311455	0311455	0311455
Conc. bocht 90°	0302502	0302502	0302502	0302502	0311456	0311456	0311456
Conc. pijp 500 mm	0302499	0302499	0302499	0302499	0302301	0302301	0302301
Conc. pijp 1000 mm	0311450	0311450	0311450	0311450	0311452	0311452	0311452
Conc. pijp 1500 mm	0311451	0311451	0311451	0311451	0311453	0311453	0311453
Klemband Y-stuk	0302506(S)	0302506(S)	0302506(S)	0302506(S)	0302305(S)	0302305(S)	0302305(S)
Verloopstuk conc./conc.	0306188 (Ø100/150 - Ø130/200)	0306188 (Ø100/150 - Ø130/200)	0306188 (Ø100/150 - Ø130/200)	0306188 (Ø100/150 - Ø130/200)	0306188 (Ø100/150 - Ø130/200)	0306188 (Ø100/150 - Ø130/200)	0306188 (Ø100/150 - Ø130/200)
	0304204 (Ø100/150 - 2xØ100)	0304204 (Ø100/150 - 2xØ100)	0304204 (Ø100/150 - 2xØ100)	0304204 (Ø100/150 - 2xØ100)	0309605 (Ø130/200 - 2xØ130)	0309605 (Ø130/200 - 2xØ130)	0309605 (Ø130/200 - 2xØ130)
Verloopstuk conc./par.	0307135 (Ø100/150 - 2xØ130)	0307135 (Ø100/150 - 2xØ130)	0307135 (Ø100/150 - 2xØ130)	0307135 (Ø100/150 - 2xØ130)	-	-	-
	0307142 (2xØ100 - Ø100/150)	0307142 (2xØ100 - Ø100/150)	0307142 (2xØ100 - Ø100/150)	0307142 (2xØ100 - Ø100/150)	-	-	-
Verloopstuk par./conc.	0307142 (2xØ100 - Ø100/150)	0307142 (2xØ100 - Ø100/150)	0307142 (2xØ100 - Ø100/150)	0307142 (2xØ100 - Ø100/150)	-	-	-
Conc. pijp met meetnippel	0303854 (Ø100/150)	0303854 (Ø100/150)	0303854 (Ø100/150)	0303854 (Ø100/150)	0303855 (Ø130/200)	0303855 (Ø130/200)	0303855 (Ø130/200)

\* incl. 2 muurplaten en klemband.

# Materiaal SGS categorie C53 incl. art. nrs.



CATEGORIE C53							
Omschrijving	SGS 28 Ø100/150	SGS 30 Ø100/150	SGS 50 Ø100/150	SGS 60 Ø100/150	SGS 80 Ø130/200	SGS 100 Ø130/200	SGS 120 Ø130/200
Muurdoorvoer *	0305039 (Ø100)	0305039 (Ø100)	0305039 (Ø100)	0305039 (Ø100)	-	-	-
	0307178 (Ø130)	0307178 (Ø130)	0307178 (Ø130)	0307178 (Ø130)	0307178 (Ø130)	0307178 (Ø130)	0307178 (Ø130)
Dakdoorvoer	0305040 (Ø100)	0305040 (Ø100)	0305040 (Ø100)	0305040 (Ø100)	0307175 (Ø130)	0307175 (Ø130)	0307175 (Ø130)
Plakplaat doorvoer	0307173 (Ø100)	0307173 (Ø100)	0307173 (Ø100)	0307173 (Ø100)	0307174 (Ø160)	0307174 (Ø160)	0307174 (Ø160)
Verloopstuk conc./par.	0304204 (Ø100/150 - 2xØ100)	0304204 (Ø100/150 - 2xØ100)	0304204 (Ø100/150 - 2xØ100)	0304204 (Ø100/150 - 2xØ100)	-	-	-
	0307135 (Ø100/150 - 2xØ130)	0307135 (Ø100/150 - 2xØ130)	0307135 (Ø100/150 - 2xØ130)	0307135 (Ø100/150 - 2xØ130)	0309605 (Ø130/200 - 2xØ130)	0309605 (Ø130/200 - 2xØ130)	0309605 (Ø130/200 - 2xØ130)

\* incl. 2 muurplaten.

Vanaf 1 september 2009 is de SGS 28 standaard uitgerust met Ø100/150. Een verloop vanaf Ø80/125 is verkrijgbaar (art. nr. 0305009).

# Overig rookgasafvoermateriaal SGS



## DAKDOORVOERSET - CONCENTRISCH

Omschrijving	SGS 28	SGS 30	SGS 50	SGS 60	SGS 80	SGS 100	SGS 120
Ø 100 / 150	0311463	0311463	0311463	0311463	-	-	-
Ø 130 / 200	-	-	-	-	0311464	0311464	0311464

○ Inclusief plakplaat en concentrische pijp (1m)



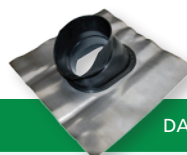
## DAKDOORVOER - PARALLEL

Omschrijving	SGS 28	SGS 30	SGS 50	SGS 60	SGS 80	SGS 100	SGS 120
Ø 100	0305040	0305040	0305040	0305040	-	-	-
Ø 130	-	-	-	-	0307175	0307175	0307175



## PLAKPLAAT - PAR. DAKDOORVOER

Omschrijving	SGS 28	SGS 30	SGS 50	SGS 60	SGS 80	SGS 100	SGS 120
Doorvoer	Plaat						
Ø 100	Ø 120	0307173	0307173	0307173	0307173	0307174	0307174



## DAKPAN VOOR CONC. DAKDOORVOER

Omschrijving	SGS 28	SGS 30	SGS 50	SGS 60	SGS 80	SGS 100	SGS 120
Ø 100 / 150	Hoek 25°-45°	0306017	0306017	0306017	0306017	-	-



## MUURDOORVOERSET - CONCENTRISCH

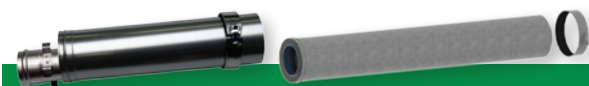
Omschrijving	SGS 28	SGS 30	SGS 50	SGS 60	SGS 80	SGS 100	SGS 120
Ø 100 / 150	0302504	0302504	0302504	0302504	-	-	-
Ø 130 / 200	-	-	-	-	0311465	0311465	0311465

○ Inclusief concentrische pijp (0,5m), bocht (90°) en muurplaten



## PLAKPLAAT - CONC. DAKDOORVOER

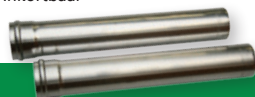
Omschrijving	SGS 28	SGS 30	SGS 50	SGS 60	SGS 80	SGS 100	SGS 120
Doorvoer	Plaat						
Ø 100/150	Ø 170	0302509	0302509	0302509	0302509	-	-
Ø 130/200	Ø 210	-	-	-	-	0302328	0302328



## PIJP - CONCENTRISCH

Omschrijving	SGS 28	SGS 30	SGS 50	SGS 60	SGS 80	SGS 100	SGS 120
Ø 100 / 150 L = 500 mm	0302499	0302499	0302499	0302499	-	-	-
Ø 100 / 150 L = 1000 mm	0311450	0311450	0311450	0311450	-	-	-
Ø 100 / 150 L = 1500 mm	0311451	0311451	0311451	0311451	-	-	-
Ø 130 / 200 L = 500 mm	-	-	-	-	0302301	0302301	0302301
Ø 130 / 200 L = 1000 mm	-	-	-	-	0311452	0311452	0311452
Ø 130 / 200 L = 1500 mm	-	-	-	-	0311453	0311453	0311453

○ Inkortbaar



## PIJP - PARALLEL

Omschrijving	SGS 28	SGS 30	SGS 50	SGS 60	SGS 80	SGS 100	SGS 120
Ø 100 L = 500 mm	0307160	0307160	0307160	0307160	-	-	-
Ø 100 L = 1000 mm	0307161	0307161	0307161	0307161	-	-	-
Ø 130 L = 500 mm	-	-	-	-	0306804	0306804	0306804
Ø 130 L = 1000 mm	-	-	-	-	0306802	0306802	0306802



## BOCHT - CONCENTRISCH

Omschrijving	SGS 28	SGS 30	SGS 50	SGS 60	SGS 80	SGS 100	SGS 120
Ø 100/150 Hoek 90°	0302502	0302502	0302502	0302502	-	-	-
Ø 100/150 Hoek 45°	0311454	0311454	0311454	0311454	-	-	-
Ø 130/200 Hoek 90°	-	-	-	-	0311456	0311456	0311456
Ø 130/200 Hoek 45°	-	-	-	-	0311455	0311455	0311455



## MUURDOORVOERSET - PARALLEL

Omschrijving	SGS 28	SGS 30	SGS 50	SGS 60	SGS 80	SGS 100	SGS 120
Ø 100	0305039	0305039	0305039	0305039	-	-	-
Ø 150	0307178	0307178	0307178	0307178	0307178	0307178	0307178

○ Inclusief muurplaten

# Overig rookgasafvoermateriaal SGS



## BOCHT - PARALLEL

Omschrijving		SGS 28	SGS 30	SGS 50	SGS 60	SGS 80	SGS 100	SGS 120
Ø 100	Hoek 45°	0310197	0310197	0310197	0310197	-	-	-
Ø 100	Hoek 87/90°	0307164	0307164	0307164	0307164	-	-	-
Ø 130	Hoek 87/90°	-	-	-	-	0306805	0306805	0306805
Ø 130	Hoek 45°	-	-	-	-	0308026	0308026	0308026



## T-STUK - CONCENTRISCH

Omschrijving	SGS 28	SGS 30	SGS 50	SGS 60	SGS 80	SGS 100	SGS 120
Ø 100 / 150	0305244	0305244	0305244	0305244	-	-	-
Ø 130 / 200	-	-	-	-	0307488	0307488	0307488



## LUCHT INLAAT KORF

Omschrijving	SGS 28	SGS 30	SGS 50	SGS 60	SGS 80	SGS 100	SGS 120
Ø 100 / 150	0304872	0304872	0304872	0304872	-	-	-
Ø 130 / 200	-	-	-	-	0307176	0307176	0307176



## VERLOOPSTUK - CONC. NAAR PAR.

Omschrijving		SGS 28	SGS 30	SGS 50	SGS 60	SGS 80	SGS 100	SGS 120
Van	Naar							
Ø 100 / 150	2 x Ø 100	0304204	0304204	0304204	0304204	-	-	-
Ø 130 / 200	2 x Ø 130	-	-	-	-	0309605	0309605	0309605



## VERLOOPSTUK - CONC. NAAR CONC.

Omschrijving		SGS 28	SGS 30	SGS 50	SGS 60	SGS 80	SGS 100	SGS 120
Van	Naar							
Ø 100 / 150	Ø 130 / 200	0306188	0306188	0306188	0306188	0306188	0306188	0306188
Ø 100 / 150	Ø 80 / 125	0309660	-	-	-	-	-	-



## VERLOOPSTUK - PAR. NAAR CONC.

Omschrijving		SGS 28	SGS 30	SGS 50	SGS 60	SGS 80	SGS 100	SGS 120
Van	Naar							
2 x Ø 100	1 x Ø 100 / 150	0307142	0307142	0307142	0307142	-	-	-



## VERLOOPSTUK - PAR. NAAR PAR.

Omschrijving		SGS 28	SGS 30	SGS 50	SGS 60	SGS 80	SGS 100	SGS 120
Van	Naar							
Ø 100	Ø 130	0307168	0307168	0307168	0307168	-	-	-
Ø 130	Ø 150	-	-	-	-	0307170	0307170	0307170



## MEETSTUK - CONCENTRISCH

Omschrijving	SGS 28	SGS 30	SGS 50	SGS 60	SGS 80	SGS 100	SGS 120
Ø 100 / 150	0303854	0303854	0303854	0303854	-	-	-
Ø 130 / 200	-	-	-	-	0303855	0303855	0303855



## KLEMBAND - Y-STUK MET PIJP

Omschrijving	SGS 28	SGS 30	SGS 50	SGS 60	SGS 80	SGS 100	SGS 120
Ø 154	0304199	0304199	0304199	0304199	0304199	0304199	0304199



## KLEMBAND - PIJP MET PIJP

Omschrijving	SGS 28	SGS 30	SGS 50	SGS 60	SGS 80	SGS 100	SGS 120
Ø 150	0302506	0302506	0302506	0302506	-	-	-
Ø 200	-	-	-	-	0302305	0302305	0302305